



Formation Coach Systémique d'Equipe

Ecole Metasysteme d'Alain Cardon

Occitanie 2025 au format Hybride :
Présentiel en Occitanie et online
pour ceux qui ne peuvent pas se
déplacer à Lézignan Corbière

63 heures de formation
accréditées par l'ICF :
Niveau II et AATC.

Bonus : Marketing-Vente



Claude Arribas MCC

Coach systémique , Anse

@ claude.arribas@anse.fr

+33 682 69 70 83

www.anse.fr

+33 682 69 70 83

POURQUOI LE COACHING D'ÉQUIPE EST EN PLEIN ESSOR

Après bientôt 30 ans d'existence, le coaching est un métier qui arrive à maturité. Si au début il était centré sur le coaching individuel de CEO, de dirigeant, de manager, de leader... depuis maintenant 10 ans, le coaching d'équipe a aujourd'hui pris son essor; ce d'autant plus dans une période post-pandémie, de crise continue. **Un système, quand il passe de crise en crise, n'est plus une crise, il est un système.**

● SON ESSOR EST LIÉ À UNE MULTITUDE DE FACTEURS, EN VOICI UNE INTERPRÉTATION GLOBALE:

- ❖ **Dépasser le prisme de l'individu:** L'entreprise a pris conscience que centrer le coaching sur une personne, c'était aussi prendre le risque de créer un décalage entre le manager et ses collaborateurs et que peut-être la grande démission et la perte de talent en étaient une des conséquences.
- ❖ **L'impact du coaching en direct:** Le coaching d'équipe est centré sur des séances avec l'équipe, c'est-à-dire en direct "pendant le match", soit pendant la réunion, et non en différé comme très souvent en coaching individuel, où la séance sera vue au travers du prisme du client. Grâce au direct, les résultats sur le plan humain et financier sont immédiats et touchent toute l'équipe voire l'organisation.
- ❖ **Le coaching d'équipe s'impose dans le marché:** les métiers de facilitateur, ou de motivateur, de médiateur n'ont pas le même impact ni sur les personnes qui constituent l'équipe ni sur les résultats de l'équipe, parce qu'ils n'emploient pas les mêmes outils ni les mêmes objectifs que le coach systémique.
- ❖ **Les plus-values du coaching d'équipe:** Les avantages pour l'organisation sont collectifs, et in fine l'investissement est beaucoup plus rentable qu'un coaching individuel ou la somme de plusieurs coachings individuels.

Le coaching d'équipe est aussi de plus en plus demandé car il offre un moyen efficace d'améliorer la performance, de résoudre les conflits, de développer le leadership, de s'adapter au changement et de favoriser une meilleure communication au sein des équipes, ce qui est essentiel dans un environnement professionnel en constante évolution.



● **SON ESSOR EST LIÉ À UNE MULTITUDE DE FACTEURS, EN VOICI CETTE FOIS UNE INTERPRÉTATION LOCALE:**

- ❖ **Amélioration de la performance:** Les entreprises cherchent constamment des moyens d'améliorer leur performance. Le coaching d'équipe permet d'identifier les obstacles à la productivité et à la collaboration, tout en fournissant des outils et des stratégies pour améliorer les résultats.
- ❖ **Gestion des conflits:** Les équipes peuvent souvent être confrontées à des conflits internes. Le coaching d'équipe permet de résoudre ces conflits de manière constructive et de promouvoir une meilleure communication et une meilleure collaboration au sein de l'équipe.
- ❖ **Développement du leadership:** Le coaching d'équipe est un moyen efficace de développer les compétences en leadership au sein de l'équipe. Il permet aux membres de l'équipe de comprendre comment travailler ensemble de manière plus efficace et de diriger avec succès.
- ❖ **Adaptation au changement:** Les entreprises sont souvent confrontées à des changements constants, qu'il s'agisse de nouvelles technologies, de restructurations ou d'autres défis. Le coaching d'équipe permet aux équipes de s'adapter plus rapidement et plus efficacement à ces changements.
- ❖ **Amélioration de la communication:** La communication est essentielle au bon fonctionnement d'une équipe. Le coaching d'équipe permet d'améliorer la communication interne, de renforcer la confiance entre les membres de l'équipe et de favoriser une meilleure compréhension des objectifs et des attentes.
- ❖ **Développement des compétences:** Le coaching d'équipe permet également de développer les compétences individuelles des membres de l'équipe, ce qui contribue à renforcer la performance globale de l'équipe.
- ❖ **Gestion du stress et du bien-être:** Le coaching d'équipe permet également d'aborder des aspects liés au bien-être des membres de l'équipe. Cela peut inclure la gestion du stress, l'équilibre entre vie professionnelle et vie personnelle, et d'autres questions liées à la santé mentale et au bien-être.
- ❖ **Création d'une culture d'apprentissage:** Le coaching d'équipe favorise une culture d'apprentissage continue, où les équipes sont encouragées à s'améliorer constamment et à s'adapter aux nouvelles réalités. Cela renforce la résilience organisationnelle.

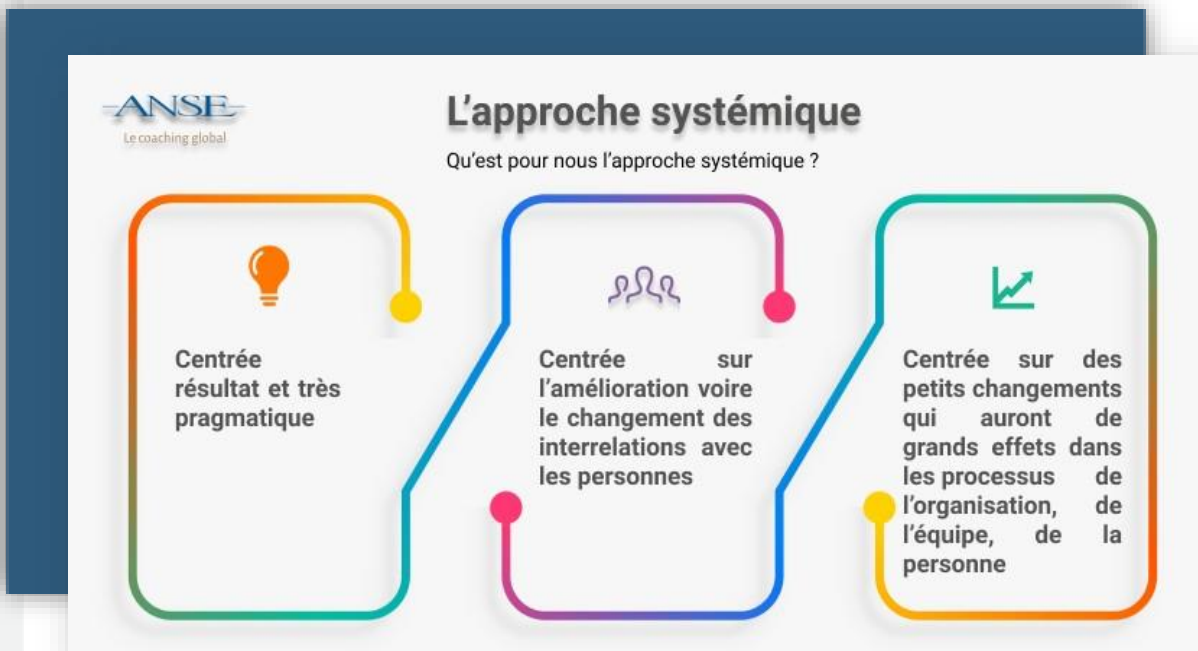


EN QUOI LE COACHING SYSTÉMIQUE D'ÉQUIPE CRÉE UNE PUISSANCE SUPPLÉMENTAIRE?

Le coaching n'est pas centré sur le changement des comportements, mais sur le changement du cadre de référence.

Par analogie avec le monde du sport collectif, l'approche systémique permet aux équipes de se passer le ballon différemment. La façon dont l'équipe se passe le ballon peut engendrer de mauvais résultats, des conflits, un besoin d'autonomie, de responsabilité, etc. Une action sur les causes engendrera des effets différents.

L'approche systémique est donc:



Pour cela, l'approche systémique est centrée sur le pouvoir du présent.

Le présent est l'endroit où les actions concrètes se déroulent, où les décisions sont prises et où l'impact est directement ressenti. Le présent est la scène de l'exécution, de la réalisation et de la transformation. C'est dans le présent que nous avons la possibilité de faire une réelle différence, de prendre des mesures concrètes, de créer des changements significatifs et de vivre pleinement nos vies. Il est essentiel que le coaching soit ancré dans le présent et qu'il motive les actions immédiates.

● Se centrer sur le présent, ainsi que prendre des mesures et des décisions concrètes, est fondamental. ●

LES BÉNÉFICES DE SE FORMER AVEC L'ÉCOLE METASYSTÈME D'ALAIN CARDON

● EXPÉRIENCE ET CERTIFICATION:

- ❖ L'école **Metasysteme** est reconnue **internationalement** et forme au coaching systémique d'équipe depuis plus de 20 ans.
- ❖ Plusieurs milliers de coachs et de managers-coachs ont été formés au coaching systémique d'équipe par notre école dans le monde.
- ❖ Metasysteme est **certifiée Niveau II par l'ICF**, qui est l'association mondiale représentant plus de 50 000 coachs dans le monde. Comme l'école est reconnue par l'ICF comme une école de formation au coaching d'équipe, le fait d'être certifié Niveau II vous permet d'obtenir auprès de l'ICF une double certification : PCC (**Professionnel Coach Certifié**) et la nouvelle certification qui existe depuis janvier 2023, ACTC (**Advanced Certified Team Coach**). L'ICF est la première association mondiale à certifier au coaching d'équipe. L'ICF positionne le coaching d'équipe comme le futur développement du métier de coach.
- ❖ Les formateurs sont certifiés MCC et ACTC. **Claude Arribas a plus de 6 500 heures de coaching systémique d'équipe.**

● PHILOSOPHIE:

Au-delà d'un métier, le coaching systémique est une philosophie centrée sur le pouvoir du présent. Pour cela, le coach accompagne son client dans son pouvoir du présent. Le coach incarne lui-même le présent en créant un espace au service de la puissance du présent. Ainsi, par effet de mimétisme, le client prend conscience que le présent, ici et maintenant, est sa solution, aussi bien individuelle que collective. Le client entre dans le concret, la décision, le pragmatisme.

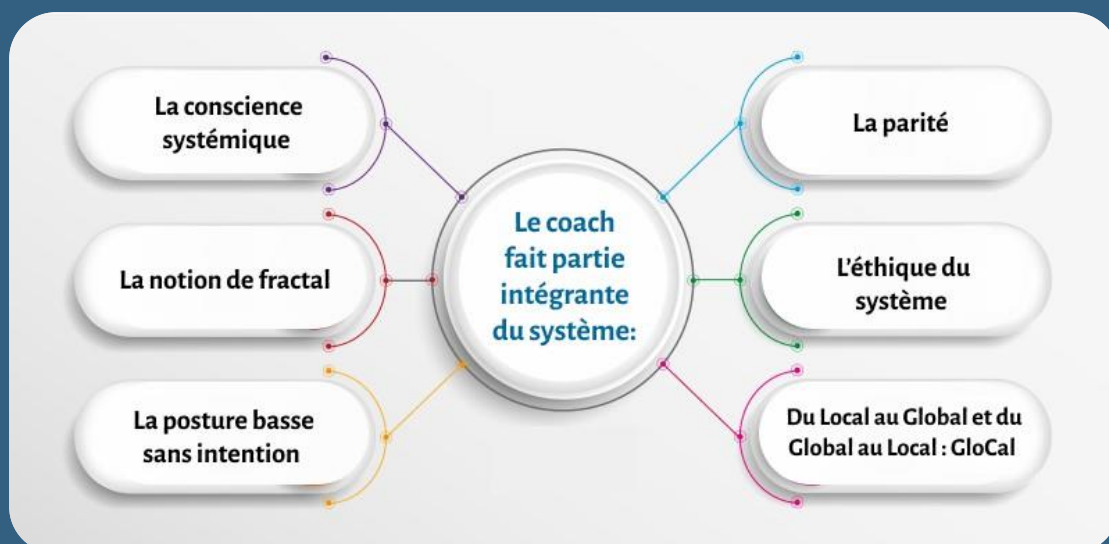
Nous entrons dans l'ère du pouvoir du présent.



Permettre à ses clients de se réaliser au travers du pouvoir du présent lui permet, au minimum:

- ❖ **D'être dans la pleine conscience:** L'attention portée au présent est une composante clé de la pleine conscience. Être conscient de ce qui se passe ici et maintenant améliore la prise de décision et la qualité de vie, tant au niveau personnel qu'organisationnel.
- ❖ **D'être congruent :** L'alignement entre les paroles et les actions est essentiel pour bâtir la confiance et la crédibilité, que ce soit au niveau individuel ou au niveau de l'entreprise. Les organisations qui vivent selon leurs valeurs sont souvent mieux perçues par les clients, les employés et les partenaires.
- ❖ **D'être réactif :** Se concentrer sur le présent permet également une réactivité accrue aux défis et aux opportunités qui se présentent. Les entreprises qui sont ouvertes aux changements et qui s'adaptent rapidement aux nouvelles circonstances ont plus de chances de réussir.
- ❖ **D'être réaliste :** Le "pouvoir du présent" aide à équilibrer les ambitions à long terme avec les réalités du moment. Cela évite de fixer des objectifs irréalistes ou déconnectés de la situation actuelle.
- ❖ **D'être confiant et respectueux** en créant et développant une culture d'entreprise axée sur l'intégrité, la transparence et l'engagement envers le présent. Cela est particulièrement pertinent pour les entreprises qui souhaitent favoriser une culture de confiance et de respect mutuel.
- ❖ **D'être agile :** Le pouvoir du présent permet l'adaptabilité, ce qui est essentiel dans un monde en constante évolution. La flexibilité pour répondre aux besoins changeants est un atout précieux.

Ce schéma décrit aussi la part philosophique du coach systémique.



● PRAGMATIQUE:

La formation est centrée sur des outils systémiques pragmatiques et reconnus mondialement, tels que le processus systémique des réunions déléguées, l'autodiagnostic systémique et le processus systémique Breakthrough.

C'est ainsi que vous pourrez très facilement proposer à vos prospects, clients et équipes un module complet de coaching systémique d'équipe comprenant ces différents outils systémiques sur une période de 6 à 9 mois, équivalant à 4 à 5 jours d'intervention.

Vous pourrez également proposer une partie de ces outils sur une journée ou sur deux journées ou les insérer dans un programme projet pour un client.

Vous apprendrez également à réaliser des coachings systémiques d'organisation pour de grands groupes de 50 à 200 personnes ou plus.

Vous pourrez également accompagner, par exemple, un leader dans son intégralité en commençant par des séances de coaching individuel, puis en l'accompagnant sur le terrain, pendant ses réunions, et en réalisant un coaching d'équipe à travers l'accompagnement du dirigeant. Cela représente une valeur ajoutée totalement nouvelle pour vous. D'ailleurs, avez-vous déjà vu un coach de sport accompagner son sportif ou son équipe après ou avant le match, et non pendant le match?

Grâce à notre approche philosophique et à ces outils systémiques, vous allez permettre localement à vos clients et à vos équipes de développer les 4 clés des équipes performantes:



ANSE
Le coaching global

Le coaching global

Le coaching global



Ce qui va engendrer de manière globale les développements suivant à l'organisation:

Le coaching Systémique d'Organisation permet à minima d'obtenir :



● **ROI À DOUBLE SENS:**

- ❖ **Pour vous:** Comme vous le verrez dans le déroulé du programme ci-après, le point central de la formation est basé sur la pratique du coaching d'équipe entre vous. Ces pratiques vous permettront de développer votre propre activité commerciale. De plus, vous verrez aussi ci-après que grâce à l'alliance Anse-Metastysteme, nous vous offrons CINQ BONUS centrés sur le programme en ligne MSV (Mieux Se Vendre en tant que coach). Notre enjeu est que vous ayez réalisé une vente de coaching systémique d'équipe le plus tôt possible, ce qui vous permettra d'obtenir votre ROI immédiatement.
- ❖ **Pour vos clients et/ou équipes:** grâce à ces outils systémiques, vos clients et/ou équipes auront eux aussi un ROI immédiat.



DEROULE DU PROGRAMME DE FORMATION METACOACH COACHING SYSTEMIQUE D'EQUIPE ET D'ORGANISATION

Tout en réalisant vos propres ambitions en équipe, vous développez votre pratique de manager ou coach d'équipes, de réseaux, de projets, de start-ups et d'organisations en développant votre posture et votre savoir-faire de manager-coach systémique.

- ❖ Ce parcours intensif totalement pratique vous permettra d'acquérir les compétences d'accompagnement de systèmes en développement qualitatif et quantitatif, en transition, en reconfiguration (restructurations, fusions, acquisitions), en crise, en transformation culturelle, en recentrage opérationnel, etc.
- ❖ Cela tout en assurant le développement de vos propres capacités de membre ou leader d'équipe permanente ou temporaire. Ce parcours permet d'assurer la réussite de votre propre ambition au sein d'un réseau ou d'une équipe.

● Depuis 2005, les ateliers de la formation METACOACH sont validés Level II par l'ICF- et AATC par l'ICF pour le cycle METACOACH complet. ●

Programme METACOACH de formation au coaching d'équipe et d'organisations

● Promotion Occitanie 2025 INSCRIPTIONS OUVERTES:

- ❖ **24-25 Janvier 2025 (en salle à Lézignan-Corbières et/ou en ligne):** Deux jours sur la fondation interactive systémique permettant un réel travail collaboratif avec ou sans hiérarchie ou « en système plat » (**Les Processus Délégués**).

Deux mois de pratique intensive entre les participants organisés en plusieurs équipes ou réseaux. Ces derniers serviront de "véhicules pédagogiques collectifs".

- ❖ **3-4 Mars 2025 (en salle à Lézignan-Corbières et/ou en ligne) :** Deux jours de formation sur le séquençage systémique, personnel et collectifs de comportements de réussite: (**Diagnostic Systémique individuel, d'équipe et d'organisations**).

Un mois de pratique... en équipes-réseaux (bis).

- ❖ **10-11 Avril 2025 (en salle à Lézignan-Corbières et/ou en ligne).** Deux jours sur nos capacités individuelles et collectives à se réinventer ensemble un avenir individuel et collectif qualitativement et quantitativement plus performant: (**Breakthrough**).

Un mois de pratique... en équipes-réseaux (ter).

- ❖ **2-3-4 Juin 2025 (en salle à Lézignan-Corbières et/ou en ligne):** Pour terminer le parcours, trois jours de Supervision Systémique (en live) de coaching d'équipes servant à ancrer les capacités individuelles et d'équipes-réseaux.

Pour la suite, le suivi repose sur les ambitions des équipes-réseaux concernées.



Le programme « **METACOACH** » au travers de Anse est proposé au format hybride: présentiel en Occitanie à Lézignan-Corbières et en ligne pour ceux qui ne peuvent se déplacer en Occitanie. De même, vos moments de rodage se font en ligne (à moins que l'équipe décide de réaliser certains coachings d'équipe en présentiel ou hybride). Dans la partie bonus du programme, nous vous proposons des séances de coaching d'équipe uniquement en ligne. L'enjeu est de coller aux préoccupations émergentes des managers d'aujourd'hui, souvent soucieux de mieux accompagner leurs équipes en mode "distanciel" distribué ou en ligne.

→ La démarche pédagogique est résolument opérationnelle, comprenant (en inter-session) des heures :

- ❖ De rodage en équipe ou en réseau, centré sur la réalisation de projets collectifs, vos processus collaboratifs, votre prise de décision en équipe, votre mise en œuvre de votre projet partagé, le suivi mesurable de vos résultats individuels et cumulés, la conduite de réunions efficaces, la gestion du temps collectif, l'apprentissage du travail performant en distanciel, etc.
- ❖ De pratique sur la reconnaissance et la modification des patterns systémiques, interpersonnels et d'équipes, en lien avec les cultures actives collectives.
- ❖ De pratique de coaching systémique d'équipes centrées à la fois sur les enjeux relationnels collectifs et sur la réalisation de résultats opérationnels mesurables ; à la fois sur le développement de l'engagement et de la motivation collective, et sur l'obtention d'un retour sur investissement (ROI) des équipes clientes.

Le tout se termine sur trois jours de supervision de coachings d'équipes, une grande première pédagogique! Chaque participant aura l'occasion d'accompagner le travail d'une équipe en réunion, et de recevoir une supervision sur le développement de ses compétences d'accompagnement à la fois sur la forme et sur le fond.

En résumé, cette formation comprend **63 heures de formation**, plus **128 heures de rodage pratique "délégué"** en inter-session au sein d'une équipe ou d'un réseau en sous-groupe, plus **30 heures de coaching** des autres équipes et réseaux au sein de

cette formation. Par conséquent, elle nécessite un engagement fort de la part de chaque participant.

Une conversation téléphonique préalable avec le formateur – **Claude Arribas MCC** - est fortement recommandée.

→ **PUBLIC :**

- ❖ Coachs individuels et d'équipes, responsables opérationnels, RH, formateurs, consultants, agents de changements internes et externes.
- ❖ Partenaires de réseaux, de start-ups, noyaux d'équipes opérationnelles ou de direction, souhaitant participer collectivement afin d'appliquer leur apprentissage au sein de leur système collectif, afin d'en assurer la réussite, son évolution, voire sa transformation.





TARIFS ET PAIEMENT:

TARIF:

La valeur du programme complet est de **6000€HT**. Vous pouvez payer en 10 fois.

- ❖ Vous pouvez profiter d'une **réduction de 1300€** soit une valeur de **4700€HT** si vous payez en une seule fois.
- ❖ Vous pouvez profiter de l'opération Early Bird en cours qui vous permet de bénéficier d'une **réduction de 1300€HT** soit une valeur du programme de **4700€HT** avec possibilité de paiement en 3 fois (avant Janvier 2025, 1er Mars 2025 et 1er Mai 2025).
- ❖ Pour réserver votre place, un premier paiement de 470€ est demandé.
- ❖ Possibilité de prise en charge par les organismes de formations au travers d'un partenariat avec ForMatrix (Me contacter directement pour analyser les différentes possibilités). Tout accord que vous conclurez avec ForMatrix est indépendant des conditions de paiement avec Anse.
- ❖ Anse est exonérée de TVA en vertu de l'article 261 du Code Général Impôts relatif à la formation professionnelle continue

Contactez-nous directement pour bénéficier de cette offre exceptionnelle.

INSCRIPTION ET PAIEMENT PAR CHÈQUE:

- ❖ **Par chèque en envoyant vos chèques à:**
 - Anse, 23, Rue de la Croix de Reboul, 34160 Sussargues – France.
- ❖ **Inscription et Paiement en ligne par virement bancaire :** Les coordonnées bancaires sont :
 - IBAN: FR90 3000 2030 4100 0007 2289 Z42
 - BIC / Swift: CRLYFRPP
 - Banque: LCL, Compte: ANSE CONSULTING

Horaire: 9h à 18h (heures Paris). Sept heures de travail par jour.

CINQ BONUS POUR UN ROI IMMÉDIAT:

Notre objectif avec ce programme est que vous ayez un retour sur investissement immédiat. Comme vous avez pu le constater, le programme de formation est conçu pour que vous puissiez ensuite proposer des offres sous forme de modules ou de processus systémiques d'équipe de 2 à 5 jours ou plus ou dans le cadre d'un projet.

→ Pendant les moments de pratique, non seulement vous développerez vos compétences de coach systémique d'équipe, **mais vous prendrez aussi des décisions pour votre propre développement économique.**

● Bonus UN : Accès au programme campus numérique Mieux Se Vendre en tant que coach:

En vous inscrivant au programme de Formation au Coaching Systémique d'équipe en Occitanie et **Hybride avec Claude Arribas**, vous avez un droit d'accès illimité au 5 concepts du programme Mieux Se Vendre en tant que coach créé en 2009 par Claude Arribas.

C'est un programme de formation au format campus numérique depuis 2014. Les 5 concepts sont :

1. Se positionner, apprendre son système.
2. Prospecter et communiquer grâce à la posture basse sans intention,
3. Découvrir le potentiel client au travers de la posture basse sans intention
4. Le client est aspiré et non poussé ou tiré pour acheter.
5. Se mesurer pour réussir ses objectifs. On ne devient que ce que l'on mesure.



MIEUX SE VENDRE
en tant que **coach**

MSV c'est aussi 28 vidéos soit **4h40 d'apport théoriques avec des exercices pratiques à réaliser.**

L'objectif de MSV est de vous accompagner pas à pas pour vous permettre de vendre tout en prenant du plaisir en vendant grâce à votre posture de coach systémique.

En vous inscrivant à ce programme de Formation au Coaching Systémique d'Equipe, **Anse, vous donne un accès gratuit au programme en ligne, reconnu internationalement, MSV: Mieux Se Vendre en Tant que Coach :** <https://www.mieuxsevendrentantquecoach.fr/>

MSV vous permet de monter pas à pas votre approche commerciale et de vente que ce soit pour du coaching individuel ou du coaching d'équipe.

- ❖ La valeur de ce programme MSV est de 2700€HT, il fait partie de la valeur complète du programme de formation de coach systémique d'équipe.

● **Bonus DEUX : 3 séances de coaching d'équipe centré sur le développement commercial avec Claude**

En collectif et en coaching d'équipe nous réaliserons ensemble 3 coachings d'équipe de 1h30 centré sur le développement de votre projet commercial.

- ❖ La valeur de ces 3 coaching d'équipe est de 2000€HT, il fait partie de la valeur complète du programme de formation de coach systémique d'équipe.

● **Bonus TROIS : 1 séance individuelle de coaching systémique avec Claude**

En individuel nous réaliserons ensemble une séance de coaching systémique individuel de 1h.

- ❖ La valeur de ce coaching individuel est de 500€HT, il fait partie de la valeur complète du programme de formation de coach systémique d'équipe.

● **Bonus QUATRE : Pratiquez avec de Vrais Prospects lors de notre Conférence Spéciale**

À la fin de la formation, nous choisirons un thème pour une conférence qui sera réalisée en hybride. Lors de cette conférence, vous aurez l'occasion de coacher une

équipe tout en étant accompagné et suivi par Claude. Ce sera aussi le moment de vivre un véritable coaching systémique d'organisation. En règle générale, nous invitons entre 20 et 40 personnes. La conférence a lieu le matin, et nous passons une partie de l'après-midi à échanger entre nous sur votre vécu et les points d'amélioration de chacun. Cette conférence est aussi un moment idéal pour inviter vos prospects et leur faire goûter vos compétences, rien de tel pour vendre facilement.

- **Bonus CINQ : Soutien post-formation**

En équipe nous proposons une réunion type coaching systémique d'équipe pour partager en groupe vos expérience et répondre à vos attentes. Il est réalisé 3 conférences de ce type par an d'une durée de 1h30 avec la communauté de coach systémique qui s'est formé avec **Claude Arribas**

LE FORMATEUR:



CLAUDE ARRIBAS
accrédité Formateur –
Coach METASYSTEME COACH ACADEMY depuis 2010

- Claude Arribas est **coach MCC** – Master Coach Certifié par l'ICF. Il est aussi certifié ACTC par l'ICF (Coach D'équipe). Il travaille avec **METASYSTEME** depuis 2004 et est accrédité par Alain Cardon comme **Formateur Metasysteme**, en respectant à la fois la lignée systémique tracée par Alain Cardon et la déontologie de l'**ICF**.
- Il est le fondateur de Anse, Anse France, Anse España, Anse Chili, la communauté Anse-Metasysteme et le programme MSV au format Campus Numérique « Mieux Se Vendre en tant que Coach ».
- Il aime dire que **le coaching, c'est comme l'amour, ça ne s'explique pas, ça se fait.**
- Pour lui, le coaching systémique est un moyen pour permettre au système, qu'il soit individuel, d'équipe ou d'organisation, de penser autrement, d'agir autrement. Nous construisons nos habitudes et nos habitudes nous construisent, c'est au travers d'un espace, d'un creuset de création que le coach systémique permet à son client de changer son cadre de référence. Ainsi, se développent responsabilité, autonomie, liberté, altruisme en alliant humanité et performance.
- Depuis 2010, il anime en Occitanie un groupe de supervision systémique de l'école METASYSTEME COACH ACADEMY. Depuis 2019, il anime en distanciel un groupe de supervision systémique.
- Depuis 2012, **il développe l'école METASYSTEME COACH ACADEMY** à Madrid, au Chili et à partir de 2019 en Occitanie, soit plus de 18 promotions de coaches.
- Il a contribué au changement culturel du groupe Repsol en créant une culture interne du coaching grâce aux programmes METASYSTEME COACH ACADEMY.

Chez Repsol, sur 5 ans, **il a coaché plus d'une vingtaine de directions générales et formé en 3 ans 44 coachs systémiques internes répartis en trois groupes sur Madrid et en Amérique Latine (Pérou, Bolivie, Colombie, Équateur).**

- Que ce soient des entreprises PME, des startups, ou des grands groupes comme Airbus, KPMG, Orange, Peugeot, Veolia, Safran ou Repsol entre autres, il a coaché des dirigeants, des managers, des équipes de direction générale et aussi des équipes transversales. **En plus de 20 ans, cela représente plus de 6500 heures de coaching d'équipe.**
- En 2017, il a publié le livre : « **La transformation des entreprises au service du XXIème siècle. La conscience systémique du local au global.** ». Alain Cardon en a écrit la préface. Pour ce livre, il s'est inspiré de plus de 15 ans d'expérience d'accompagnement du développement des entreprises.
- Régulièrement, il publie des articles où il partage ses expériences clients. Certains de ces articles rencontrent un grand succès sur les réseaux sociaux, d'autres se retrouvent comme préface de certains livres ou encore sont repris par la presse.
- Cet article : Le Guide Pédagogique du Coaching Systémique d'Equipe a rencontré un franc succès, il sera à l'origine du prochain livre : <https://anse.fr/francais/le-guide-pedagogique-du-coaching-systemique-equipe/>
- Culturellement, il se définit ainsi: **j'ai été fabriqué en France de parents espagnols.**

TÉMOIGNAGES

- ★ *La formation en coaching systémique d'équipe a été une expérience transformative pour moi à bien des égards. Non seulement j'ai appris des compétences puissantes pour aider les équipes à réussir, mais j'ai également découvert une profonde satisfaction personnelle dans le fait de faciliter la croissance et le développement des individus au sein des équipes. Cette formation a changé ma perspective sur le leadership et m'a permis de m'épanouir à la fois personnellement et professionnellement.*

Julian Hiervas, Coach Systémique

- ★ *La formation en coaching systémique d'équipe a été un élément essentiel pour le changement de culture au sein de notre entreprise Amagi. En tant que coach, j'ai contribué à instaurer une culture de confiance, d'ouverture et de collaboration au sein de notre équipe. Cela a eu un effet domino chez nos clients. Nos clients se sentent plus engagés, les idées circulent plus librement, et la créativité est à son comble. En fin de compte, cette formation a été le catalyseur de notre succès en tant qu'entreprise axée sur l'innovation et l'efficacité.*

**Isabel Juarez, Coach et Dirigeante
du Cabinet International Amagi**

- ★ *La formation en coaching systémique d'équipe a radicalement transformé ma capacité à servir nos clients de manière exceptionnelle. En tant que coach, j'ai acquis les compétences pour comprendre les besoins de nos clients à un niveau plus profond et pour travailler en équipe de manière plus efficace pour les satisfaire. Grâce à cette formation, nous avons pu résoudre des problèmes plus rapidement, offrir des solutions plus personnalisées et augmenter considérablement la satisfaction de nos clients. Pour quiconque travaille dans un domaine axé sur les clients, cette formation est un atout inestimable.*

Evelyn Muñoz, Coach,

★ *J'ai eu l'occasion de me former avec Claude comme coach systémique en faisant partie de la première promotion d'un réseau de coachs internes destinés à renforcer la culture de délégation dans Repsol.*

Cette expérience m'a aidée à mieux comprendre l'ADN des équipes de travail avec lesquelles j'ai collaboré et de la société dans son ensemble, ce qui constitue la base de la culture et des normes de comportement dans notre organisation. Et aussi, sur le plan personnel, cette expérience m'a permis d'améliorer ma contribution et de renforcer mon engagement vis-à-vis des équipes auxquelles j'appartiens et celles que je dirige. Grâce à des outils simples, les équipes sont en mesure d'améliorer sensiblement leur cohésion et leur performance, en canalisant mieux l'énergie et en utilisant mieux le temps consacré à la définition des objectifs, la planification et analyse, la gestion des alliances, le suivi, le contrôle de la prise de décisions et leur mise en œuvre.

En tant que leader, faire un pas en arrière pour donner du pouvoir à son équipe est un exercice qui a priori peut être risqué ; mais une fois initié, il en résulte une addiction pour le leader et pour l'équipe qui, progressivement, génèrent de nouveaux adeptes dans l'organisation pour devenir un catalyseur du changement culturel. »

**María Jesús Blasco Blanco, Repsol,
Directrice RH et Organisation, Coach Interne**

★ *La formation en coaching systémique d'équipe a été un tournant dans ma carrière. En tant que manager, j'ai assisté à la transformation incroyable de mon équipe après avoir appliqué les compétences que j'ai acquises. Notre collaboration s'est améliorée, les conflits sont devenus rares, et la performance collective a augmenté de manière significative.*

Je recommande vivement cette formation à quiconque cherche à créer un impact positif durable au sein des équipes.

Joël Chatzimichalis, PDG de Toute La Marée

★ *La formation au coaching systémique avec Claude a été un cadeau pour moi. Je me sens très chanceux d'avoir pu vivre cette magnifique expérience qui m'a permis un développement personnel très important et m'a apporté des outils pour apprendre à observer les choses différemment et interagir avec les gens d'une manière plus active et positive.*

Je pense que la formation m'a permis d'atteindre l'objectif que me demandait mon entreprise : contribuer à l'animation des équipes et au changement vers des modèles de travail en équipe de haute performance. Les équipes qui reçoivent cet accompagnement découvrent qu'elles peuvent être plus fortes en tant qu'équipe et, à un moment donné, qu'elles sont maîtresses de leur volonté pour diriger leurs pas vers les objectifs qu'elles décident de se fixer. Elles développent la connaissance de leur propre équipe, découvrent les forces de chaque membre, de ce que chacun peut apporter et, ce qui est plus important : ce qu'elles veulent vraiment atteindre comme objectif.

Arrivées à ce point, certaines équipes – en principe, celles qui recherchaient activement cet accompagnement – commencent à travailler comme une équipe intégrée, engagée et naviguant avec efficacité vers ses objectifs en les atteignant rapidement. D'autres équipes, qui peuvent douter de vouloir réellement changer et faire différemment, sont au moins conscientes que ça peut se faire. Maintenant, elles savent qu'elles peuvent se mettre en chemin si elles le veulent.

Mes collaborateurs profitent de cette façon différente de faire les choses. En effet, la mission de l'équipe et ses objectifs sont clairs. Pour toutes les actions, ils privilégient le « quoi », le « comment », et surtout « le pour quoi », ils sollicitent la participation active de tous les membres de l'équipe et encouragent le développement et l'autonomie de leurs attributions. Être conscient que les différences des personnes qui composent une équipe sont des ressources détend les relations au sein du groupe et facilite l'attribution de tâches et fonctions. Un autre aspect clé différenciateur de ce qui pouvait se passer avant est l'approche selon laquelle les échecs deviennent des apprentissages et amènent des changements destinés à l'amélioration future.

D'un point de vue personnel, cette expérience a été le point de départ d'un grand changement intérieur. C'est arrivé à un moment de ma vie où, d'une manière plus ou moins consciente, je percevais qu'il y avait certains aspects de ma vie avec lesquels je me trouvais mal à l'aise et qui, en fin de compte, me rendaient malheureux. Intérioriser de manière cohérente cette nouvelle façon d'aborder les défis m'a fait passer à l'action et m'a permis de résoudre mes doutes et d'identifier plus clairement quels sont mes objectifs personnels et comment les obtenir. C'est certainement un tournant décisif qui marque une nouvelle étape dans ma vie.

**Rafael Casenave Lee, Repsol, Ingénieur des mines,
Responsable des fiabilités industrielles.**



Des Entreprises de Toutes Tailles, des Grandes Entreprises aux Startups, PME, TPE, le monde de la santé Ont Confiance en Notre Approche de Coaching Systémique d'Équipe.



Note : Pour accéder au site de Anse cliquez [ICI](#).

Les inscriptions ont commencé.

Si vous le souhaitez, contactez Claude par tel ou Whatsapp au [+33 682 69 70 83](tel:+33682697083)

Ou prenez un RDV directement sur mon [AGENDA](#)